

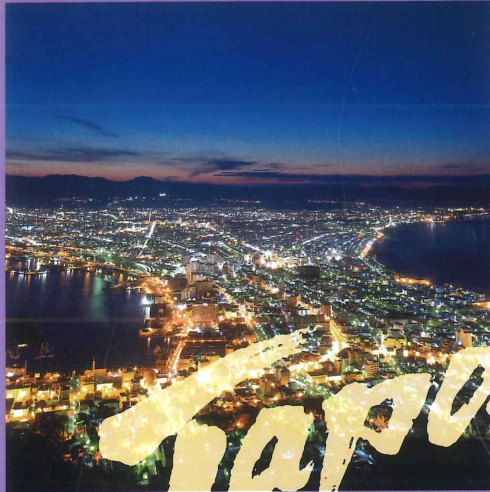
大原 日本語学科

日本語学科

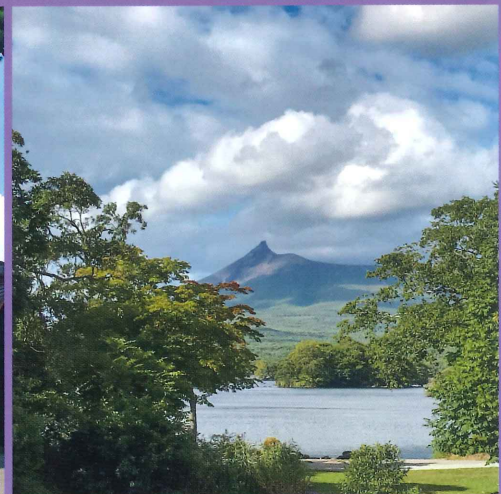
日本語學科

일본어학과

北海道函館
HAKODATE



Japan



教育方針

本学園は、実践的な日本語力の修得はもちろん、日本の文化やマナーまで修得することを教育指針としています。正規の授業に加え、日本人学生との交流ならびに日本の文化を学ぶ時間を大切にすることで、将来、母国や日本で活躍出来る人材を育成します。

教育方針

本学園の教育方針は学習実用的な日本語技能及び日本の文化とマナー。除正規課程外、非常注重与日本学生的交流，从而学习日本文化。培养未来将活跃在自己的国家或日本的人才。

教育方針

大原學園的教育方針，除了學習實用的日本語之外，日本的文化和禮儀學習也是重要的一環。除了定期的課程，再加上透過與日本學生的交流，彼此間的文化互動，培養將來可以活躍在自己國家與日本兩地的人才。

교육 방침

저희 오하라학원 그룹은 실천적인 일본어능력의 습득은 물론, 일본의 문화와 매너까지 익히는 것을 교육의 지침으로 하고있습니다. 정규 수업 외에도 일본인 학생과의 교류회 및 일본문화를 배우는 시간을 중시함으로써 장래 모국과 일본에서 활약할 수 있는 인재를 육성합니다.



函館ハリストス正教会 / Hakodate Orthodox Church



五稜郭 / Goryokaku



八幡坂 / Hachiman-zaka Slope



Contents



旧函館区公会堂 / Old Public Hall Of Hakodate Ward



函館 / Hakodate



箱館奉行所 / Hakodate Magistrate's Office

04 学校のある街の紹介
学校所在地介绍
學校所在地介绍
학교소재지 소개

05 合格実績
升学成果
升學成果
합격실적

就職実績
就业成果
就業成果
취업실적

06 コース紹介
课程介绍
課程介绍
코스 소개

08 キャンパスライフ
学校生活
學校生活
학교 생활

09 留学生マンション
留学生公寓
留學生公寓
유학생아파트

アルバイト
打工
打工
아르바이트

10 施設・設備
设施・设备
設施・設備
시설·설비

11 大原ネットワーク
遍及日本的大原情报网络
遍及日本的大原情報網絡
오라하 그룹 네트워크



学校のある街の紹介

学校所在地介绍
學校所在地介紹
학교소재지 소개

北海道全域 MAP Hokkaido Whole Area Map



北海道は広大な大地と豊かな自然に恵まれた地域です。観光を中心としたとても人気のあるエリアです。

北海道土地辽阔，被大自然的雄伟壮丽包围，作为观光地区也是非常有人气。

北海道土地遼闊，被大自然的雄偉壯麗包圍，作為觀光地區也是非常的有人氣。

홋카이도는 광대한 대지와 풍부한 자연으로 둘러싸인 아름다운 지역입니다. 관광을 중심으로 매우 인기있는 곳입니다.

学校周辺 MAP / School Area Map



函館 / HAKODATE

函館は歴史的建造物が多く、異国情緒を感じさせる街です。北海道新幹線も開通し、本州へのアクセスも大変便利になりました。

There are many historical architectures in Hakodate, and it is a town full of exoticism. With the opening of the new Hokkaido Shinkansen, access to Honshu is very easy.

学校
学校 / 學校
/ 학교



合格実績

升学成果
升學成果
합격실적

国公立大学院 (研究生含む)

東京大学大学院
大阪大学大学院
一橋大学大学院
埼玉大学大学院
首都大学東京大学院
横浜国立大学大学院
神戸大学大学院
千葉大学大学院
筑波大学大学院

電気通信大学大学院
東京外国語大学大学院
東京藝術大学大学院
東北大学大学院
名古屋大学大学院
和歌山大学大学院
愛知県立芸術大学大学院
岐阜大学大学院
佐賀大学大学院

私立大学院 (研究生含む)

慶應義塾大学大学院
早稲田大学大学院
上智大学大学院
大原大学大学院
学習院大学大学院
青山学院大学大学院
多摩美術大学大学院
大阪芸術大学大学院
中央大学大学院
法政大学大学院
明治大学大学院

立教大学大学院
立命館大学大学院
駒澤大学大学院
東洋大学大学院
明治学院大学大学院
尚美学園大学大学院
昭和女子大学大学院
東京造形大学大学院
文化学園大学大学院
目白大学大学院
東京海洋大学大学院

京都造形芸術大学大学院
芝浦工業大学大学院
日本大学大学院
武蔵野大学大学院
杏林大学大学院
城西大学大学院
拓殖大学大学院
東京国際大学大学院
明海大学大学院
麗澤大学大学院

国公立大学

東京大学
京都大学
一橋大学
九州大学
筑波大学
東北大学
名古屋大学
富山大学
香川大学
三重大学
山形大学
静岡大学
豊橋技術科学大学
名古屋工業大学
下関市立大学
九州工業大学
大阪教育大学
福井県立大学
福島大学
北見工業大学
山口東京理科大学

私立大学

慶應義塾大学
上智大学
国際基督教大学 (ICU)
早稲田大学
東京理科大学
中央大学
学習院大学
関西学院大学
関西大学
青山学院大学
多摩美術大学
同志社大学
法政大学
明治大学
立教大学
立命館大学
立命館アジア太平洋大学
大阪産業大学
神戸山手大学
亜細亜大学

近畿大学
駒澤大学
国土館大学
芝浦工業大学
神奈川大学
専修大学
大東文化大学
拓殖大学
帝京大学
東海大学
東京電機大学
東京農業大学
東洋大学
日本大学
武蔵野大学
明治学院大学
神戸福祉大学
関東学院大学
京都精華大学
駒沢女子大学

桜美林大学
山梨学院大学
駿河台大学
城西大学
杉野服飾大学
聖学院大学
仙台北百合女子大学
大阪観光大学
東京経済大学
東京工科大学
東京国際大学
東京情報大学
東京成徳大学
文化学園大学
文京学院大学
明海大学
流通経済大学
麗澤大学
和光大学
和洋女子大学

デジタルハリウッド大学
日本経済大学
羽衣国際大学
ものづくり大学
愛国学園大学
嘉悦大学
開智国際大学
岐阜経済大学
共栄大学
九州共立大学
九州国際大学
九州産業大学
至誠館大学
神戸医療福祉大学
西日本工業大学
東亜大学
日本ウエルネス・スポーツ大学
日本映画大学
日本経済大学
梅光学院大学

専門学校

エール学園
専門学校大原自動車工科大学校
大原情報ビジネス専門学校
大原簿記学校
大原簿記公務員専門学校小倉校

大原簿記情報専門学校福岡校
神田外語学院
JTBトラベル&ホテルカレッジ
中央工学校
辻製菓専門学校

辻調理師専門学校
東京アニメーター学院専門学校
T-MBH
東京外語専門学校
東京観光専門学校
東京商科・法科学院専門学校

東京製菓専門学校
東京ホテル・トラベル学院専門学校
トヨタ東京自動車学校
日本菓子専門学校
専門学校日本工学院テクノロジーカレッジ
他多数

就職実績

就业成果
就業成果
취업실적

就職先企業

株式会社アーネストワン
株式会社 AOKI ホールディングス
アクサ株式会社
ASAWIN INTERNATIONAL 合同会社
株式会社アルプス技研
株式会社インジェスター
株式会社エイコウ
MSTM 協同組合
株式会社 ORJ
株式会社韓流村
株式会社キャストック

国立倉庫株式会社
株式会社 Gratitude Factory
株式会社 KDT
株式会社 KONI 商事
学校法人コリア国際学園
サンエス株式会社
株式会社シー・スペース
株式会社ジャッツ関西
SEIHA English Academy
ゼンスタッフサービス株式会社
株式会社センチュリオンインターナショナル

ソナム
地球人 .Jp 株式会社
T-MBH
東京エレクトロン株式会社
株式会社トッベミート
ニセコヴィレッジ株式会社
日本ビューアフード株式会社
株式会社ノア観光
株式会社ピースタイヤ
FANSS MORE JAPAN 株式会社
株式会社 For You

株式会社ホテルマネジメントジャパン
マーキュリー株式会社
三友テクノロジー株式会社
株式会社メディカルホールディングス
株式会社ラックワーク
株式会社リーテック
株式会社 RIZ クリエイト
ルストリゾート株式会社
ワークナイン株式会社
他多数

※2014年度～2018年度 全国大原学園グループ 大原日本語学院・日本語学科 実績 20240403



コース紹介

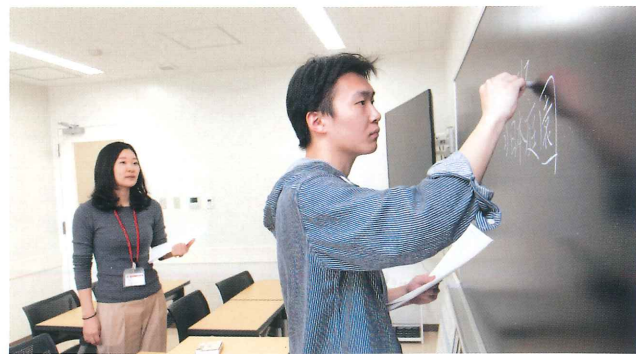
课程介绍
課程介紹
코스 소개

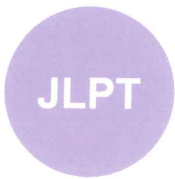
日本語クラス / 日语班级 / 日語班級 / 일본어 클래스

クラス 班级 / 班級 / 반	学習レベル 学习程度 / 學習程度 학습레벨	学習目標 学习目标 / 學習目標 / 학습목표
初級クラス 班级 / 班級 / 초급반	N4~N5	自分の周りの身近な話題について簡単な日本語で理解し、相手に聞いたり、話したりすることができるようになります。 可理解日常生活内容，并用简单的日语和对方交流。 可理解日常生活會話，並用簡單的日語和對方交流。 자기의 신변에 관한 간단한 이야기를 일본어로 말하고, 상대방에게 질문하거나 대화가 가능하게 됩니다.
中級クラス(前期) 中級班(前期) 中級班(前半) 중급반(전기)	N2~N3	日常の話題を短い文でつなぎ、的確な説明ができ、自分の考えを簡単に理由づけて表現できるようになります。 能用简短的文章表达自己的想法和理由。 能夠用簡短的句子和文章，表達自己的想法和理由。 일상의 화제에 관하여, 짧은 문장으로 연결해서 설명이 가능하고, 자신의 생각도 간략한 이유를 첨부해서 표현할 수 있게 됩니다.
中級クラス(後期) 中級班(後期) 中級班(後半) 중급반(후기)	N1~N2	幅広い場面で使う日本語がある程度理解でき、広い視点から根拠を示しつつ、論理的に意見が言えるようになります。 能够理解各种场合日语的使用方法，从广泛的视野出发，培养逻辑性的说话技巧。 能夠理解各種場合的日語使用方法，從廣泛的視野思考，培養邏輯性的說話技巧。 폭 넓은 장면에서 사용하는 일본어에 관하여 어느정도 이해가 가능하고, 넓은 시점에서 근거를 제시하며 논리적으로 의견을 말할 수 있게 됩니다.

希望進路別サポート / 升学或就业支援 / 升學或就業支援 / 희망 진로별 씨포트

	進学 升学 / 升學 / 진학	就職 就业 / 就業 / 취업
学習内容・目標 学习内容・目标 學習內容・目標 학습내용·목표	担任と進学担当教員によるきめ細かい進学指導を行います。一人ひとりに合ったキャリアデザインを考え大学や専門学校の合格を目指します。 由班主任和升学担当老师，对学生进行详尽指导。并针对每位学生的生涯规划，以考取大学或专门学校为目标。 由班導師及升學負責的老師，對於學生進行詳盡的指導。並針對每位學生的生涯發展，以考取理想的大學或專門學校為目標。 담당과 진학지도 전담교원이 세심한 진학지도를 하고 있습니다. 학생 한 사람 한 사람에게 맞는 플랜으로 대학과 전문학교 합격을 목표로 합니다.	教員・進路指導担当・学園内就職課職員などが協力し、情報提供・書類作成指導・面接指導・各種ガイダンスなどを行います。 不管是在资讯的提供，还是材料，面试指导及各种说明会等，将由老师，生涯指导员及学园内就业课的职员们，共同指导，协助学生完成。 不管在資訊上的提供、文書資料上的處理、面試指導及各種說明會等，將會由老師、生涯指導員及學園內就職課的職員們，共同進行指導，協助學生完成。 교원·진학지도 전담교원·학원내 취업지도와 직원이 협력하여 정보제공·서류작성지도·면접지도·각종 설명회 등을 행하고 있습니다.
日本語レベル 日语程度 / 日語程度 일본어 레벨	全レベル 所有程度 / 所有程度 / 전 레벨	中級クラス(後期)、上級クラス 中級班(後期)、高級班 / 中級班(後半)、高級班 / 중급반(후기), 상급반
授業時間 上课时间 上課時間 수업 시간	午前クラス / 上午班 / 早上班 / 오전 반 9:00 ~ 12:30 午後クラス / 下午班 / 下午班 / 오후 반 13:30 ~ 17:00	午前クラス / 上午班 / 早上班 / 오전 반 9:00 ~ 12:30 午後クラス / 下午班 / 下午班 / 오후 반 13:30 ~ 17:00 ※主として日本語授業時間外に指導を行います。 ※主要在日语课程时间以外进行指导。 ※主要在日語課程時間之外進行指導。 ※주로 일본어 수업 이외 시간에 지도합니다.





日本語能力試験

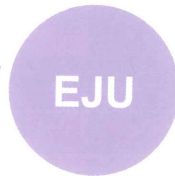
日本語能力考試
日本語能力考試
일본어능력시험

日本語能力試験には、5段階(N1、N2、N3、N4、N5)のレベルがあります。希望の進路(大学院、大学、専門学校、就職など)に必要な日本語を学習してN2やN1の合格を目指します。

日本語能力考試分為 5 個級別 (N1、N2、N3、N4、N5)。根據升學或就業等不同需求，以合格 N1 或 N2 為目標。

日本語能力考試分為 5 個等級 (N1、N2、N3、N4、N5)，根據升學或就業等不同學習需求，以 N1 或 N2 合格為目標。

일본어능력시험 레벨은 5단계(N1、N2、N3、N4、N5)로 나뉘어졌습니다. 희망하는 진로(대학원, 대학, 전문학교, 취업)에 필요한 일본어를 학습하여 N2 또는 N1의 합격을 목표로 합니다.



日本留学試験

日本留学試驗
日本留學考試
일본유학시험

大学院、大学などで必要となる日本語力および基礎学力を身につけるための授業を行います。この試験の成績は大学受験の際に必須となります。

學習升入大学院或大學等必要的日本語能力及基礎知識。這個試驗在報考大學時是必要的。

學習研究所或大學等需要的日本語能力及基礎知識。這個考試在報考大學時是必要的。

대학원, 대학 등에서 필요로 하는 일본어와 기초 학습능력을 익히기 위한 수업을 합니다. 이 시험 성적은 대학진학시 필수로 되어 있습니다.



筆記試験対策

筆試対策
筆試對策
필기시험 대책

日本語のレベルアップだけでなく、さまざまな学校の入学試験、入社試験に必要な筆記試験、論文試験、研究計画書の作成の対策および指導を行います。

除了提升日語能力之外，還針對各個學校的入學考試、入社筆試、論文考試和研究計畫書撰寫等進行相關指導。

除了提升日語能力之外，還針對各個學校的入學考試、入社考試需要的筆試、論文考試、研究計畫書撰寫等進行相關的指導。

일본어레벨업 만이 아니라 다양한 제도의 학교시험, 입사에 필요한 필기시험, 논술시험, 연구계획서작성 지도를 합니다.



面接試験対策

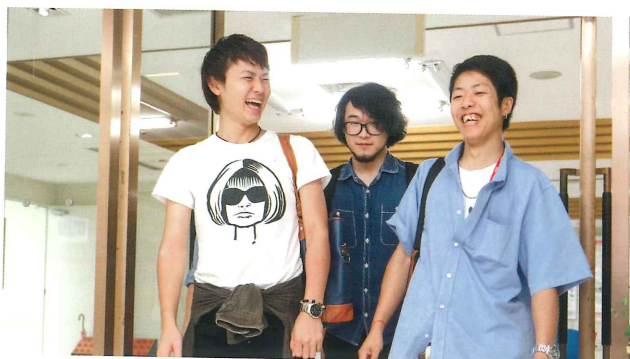
面試対策
面試對策
면접시험 대책

日本で希望する進学先(大学院、大学、専門学校)、就職先に合格するためには必ず面接試験があります。本学園では経験豊富な講師がマンツーマンで面接指導を行います。

在日本不論是升學(大学院、大學、專門學校)或是就業都需要經過面試這一關，本學園具有經驗豐富的老師，可以進行一對一的面試指導。

在日本不論是升學(研究所、大學、專門學校)或是就業，都需要經過面試這一關。本學園具有經驗豐富的講師，可以進行一對一的面試指導。

日本에서는 진학(대학원, 대학, 전문학교)과 취업시 반드시 면접 시험이 있습니다. 오히려 그런 그룹에는 풍부한 경험을 갖춘 전문 강사가 멘토맨으로 지도합니다.



キャンパスライフ

学校生活
學校生活
학교 생활



入学式 / Entrance Ceremony



七夕祭り / Tanabata Matsuri (Star Festival)



課外活動 / Extracurricular Activity

- 4 APR.
- 5 MAY.
- 6 JUN.
- 7 JUL.
- 8 AUG.
- 9 SEP.
- 10 OCT.
- 11 NOV.
- 12 DEC.
- 1 JAN.
- 2 FEB.
- 3 MAR.



新入生ウェルカムパーティー BBQ / New Student Welcome BBQ Party



スピーチコンテスト / Speech Contest



卒業式 / Graduation Ceremony

※開催イベントはイメージです。時期・内容は変更となる場合があります。



留学生マンション

留学生公寓
留學生公寓
유학생아파트

留学生マンション 留学生公寓 / 留學生公寓 / 유학생아파트

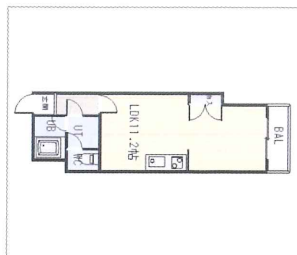
①最寄駅 / 最近的车站 / 最近車站 / 전철역 ②間取り / 房間布局 / 房間配置 / 면적
③1カ月の家賃 / 1个月的房租 / 1個月的房租 / 일개월지 방세 ④その他備考 / 其他參考 / 其他參考 / 기타 비고사항



- ①市役所前駅
Shiyakusho-mae Station
- ②LDK 11.2
- ③¥30,000-
- ④1人部屋
1人房间
1人房
1인실



- ①函館駅
Hakodate Station
- ②LDK 9+6+4.5
- ③¥50,000-
- ④2人部屋
2人房间
2人房
2인실



上記のマンションは一例です。 / 以上介绍的公寓只是其中的一个例子 / 以上介绍的宿舍只是其中一例。 / 상기의 아파트는 일 예입니다.

アルバイト

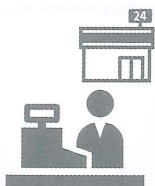
打工
打工
아르바이트

留学生活のサポートとしてアルバイト情報を提供しています。日本でのアルバイトは経済面だけでなく、日本語を実践的に使える機会が多いことも魅力です。

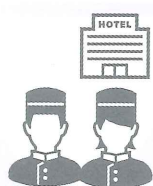
提供打工信息, 打工不仅能减轻经济负担还能锻炼日语口语能力, 对留学生活体验来说, 也是非常有一环。

提供相關打工資訊。打工不僅僅只是經濟層面的考量, 還能夠實踐自己所學的日語, 對留學生生活體驗來說, 也是非常有一環。

유학생들의 씨포트로서 아르바이트 정보를 제공하고 있습니다. 일본에서의 아르바이트는 경제적인 면 뿐만이 아니라, 학습한 일본어를 실제로 사용해 본다는 점에서 의미가 있습니다.



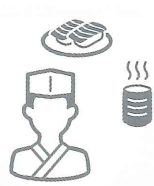
コンビニスタッフ
便利店工作人员
便利商店店员
편의점 점원



ホテルスタッフ
酒店工作人员
飯店工作人員
호텔 스태프



スーパーマーケットスタッフ
超市工作人员
超市店員
슈퍼마켓 점원



寿司店スタッフ
寿司店工作人员
壽司店店員
스시 레스토랑 점원



ファストフードスタッフ
快餐店工作人员
速食店店员
레스토랑 점원



居酒屋スタッフ
居酒屋工作人员
居酒屋店員
이자카야 점원



施設・設備

设施·设备
設施·設備
시설·설비



普通教室 / Standard Classroom



就職資料室 / Employment Information Room



5Fロビー / 5th floor lobby



OA教室 / OA Classroom



パウダールーム / Powder Room



屋上広場 / Rooftop Plaza



大原ネットワーク

遍及日本的大原情报网络
 遍及日本的大原情報網絡
 오라하 그룹 네트워크

日本最大級の専門学校グループである大原学園は、全国に101校を展開しています。全国のネットワークを最大限に生かして、最善の学習環境を提供します。

大原学園作为日本最大的专门学校集团，在全国有101所学校。利用遍布全日本的大原情报网络，提供最完善的学习环境。

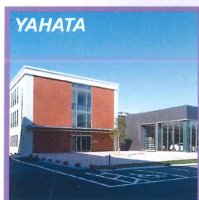
大原學園為日本最大的專門學校集團，全日本有101所學校。利用遍佈全日本的大原情報網絡，提供最完善的學習環境。

일본 최대의 전문학교 그룹인 오하라학원은 전국에 101개 그룹 학교를 전개하고있습니다. 전국적인 넷트 워크 장점을 살려 학생 여러분에게 최선의 학습환경을 제공합니다.

HAKODATE

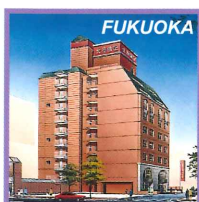
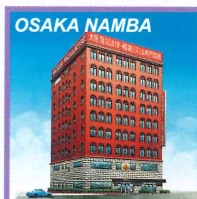


◎ 日本語学科設置校
 設置日本語学科の学校
 設置有日本語學科的學校
 일본어학과 설치교



YAHATA
 FUKUOKA

KANAZAWA
 TOKYO
 YOKOHAMA
 OSAKA
 NAMBA



留学関係お問い合わせ先

留学相关咨询 / 留學相關諮詢 / 입학에 관한 문의 연락처

日本語対応 / 日语对应 / 日語對應 / 일본어 대응

Phone **+81-6-4397-2450**

E-mail **kansai-ryuugakusei@o-hara.ac.jp**

中国語対応 / 中文对应 / 中文對應 / 중국어 대응

Phone **+81-3-5925-1902**

E-mail **liuxin@licenseacademy.jp**

台湾語対応 / 台语对应 / 台語對應 / 대만어 대응

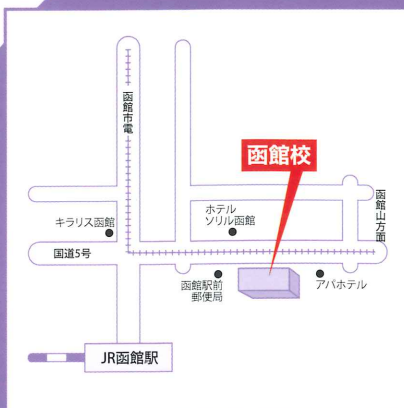
Phone **+886-2-2521-3925**

E-mail **tjiatw104@gmail.com**

韓国語対応 / 韩语对应 / 韓語對應 / 한국어 대응

Phone **+82-2-730-1641**

E-mail **licensekr@naver.com**



学校法人 大原学園

大原簿記公務員情報医療専門学校函館校

日本語学科 日本語学科 日本語學科 일본어학과

〒040-0063 北海道函館市若松町7番5号

7-5 Wakamatsucho, Hakodate, Hokkaido, JAPAN Zip:040-0063

Phone **+81-138-23-0081**

<https://www.o-hara.ac.jp/abroad/japanese/hakodate/>

